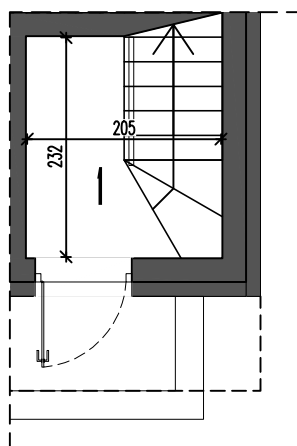
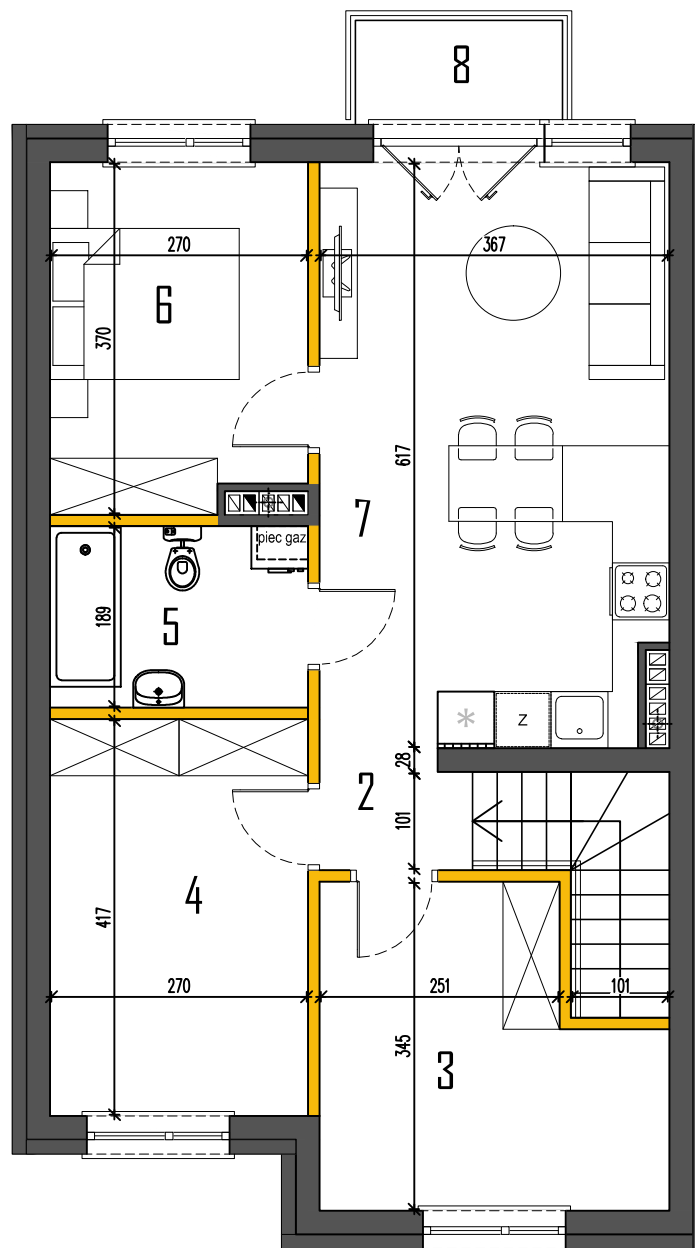


LOKALIZACJA



RZUT PARTERU



RZUT PIĘTRA

# STARY DYBÓW UL. ZWYCIĘSKA

BUDYNEK 19

LOK.2

POWIERZCHNIA UŻYTKOWA

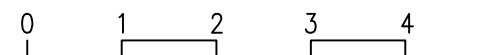
63,73m<sup>2</sup>

PARTER .....	2,64
1. PRZEDSIÓNEK .....	2,64
PIĘTRO .....	63,53
2. HOL... .....	1,95
3. POM. GOSP.....	10,85
4. GARDEROBA.....	11,25
5. ŁAZIENKA.....	5,10
6. POKÓJ.....	9,67
7. SALON+ANEKS.....	22,27

8. BALKON.....2,40\*  
(...)\* - POWIERZCHNIE NIE WLICZONE DO POWIERZCHNI UŻYTKOWEJ



Powierzchnie podano z uwzględnieniem tynków wg normy PN-ISO 9836. Niniejsza karta katalogowa powstała na podstawie projektu budowlanego. Służy ona wskazaniu lokalizacji budynku i pomieszczeń w budynku.  
Prezentowany budynek nie stanowi wiernego odwzorowania realnego produktu. Wyposażenie budynku nie jest objęte ofertą. Na rysunku przedstawiono przykładowe meublowanie.



SPSPROJEKT.com